



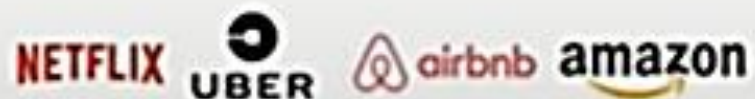
דברי פתיחה:

ניווט אסטרטגי בעולם הנדל"ן AI ומגמות גלובליות

רו"ח חופית גוטסדינר, שותפה, ראש זרוע נדל"ן, BDO

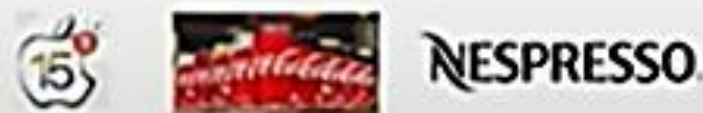
DISRUPTIVE INNOVATION

- חדשנות שיוצרת שינוי דרמטי בהתנהגות
- מתחילה לרוב בפתרון "נישתי" ומובילה ליצירת שוק חדש
- סיכון גבוה



INCREMENTAL INNOVATION

- פיתוח ושדרוג המצב הקיים
- מענה על צרכים של משתמשי הקצה
- סיכון נמוך



* מתוך הרצאתה של גב' ענבל אלעזר, מנהלת תחום חדשנות, קבוצת עזריאלי

**מערכות AI בתחום
תפעול וניהול פיזי
של נכסים, התראות
על תקלות עתידיות**

**טכנולוגיות בינה מלאכותית הן העתיד הקרוב והרחוק של ענף
הבנייה והתשתיות, הן יעצבו מחדש שיטות בנייה, ישפרו את
יכולות הקבלנים, יעילות העבודה, קיצור לוחות זמנים, יוזילו
מחירים, יגבירו את בטיחות העובדים ויביאו לבנייה ירוקה יותר"**

עומר ברנד, מנכ"ל קונטק (Contech), בראיון לynet

**"מה שבעבר היה נראה לנו בסך הכול עוד סצנה מסרט עתידני,
היום כבר נראה משהו שהוא בר מימוש," היא אומרת. בין
החידושים שהיא מתארת ניתן למצוא רובוטים שיצבעו קירות או
יניחו ריצוף, חלקי בנייה שיודפסו באמצעות מדפסות ענק, ואף
בניינים דינמיים שיגיבו לשינויים סביבתיים, כמו שינויי מזג אוויר"**

ד"ר בלה ברדה ברקת, עו"ד, יזמית ומחברת הספר
"לבנות בתבונה – בינה מלאכותית באדריכלות עיצוב ובנייה"

**השפעה על כל
האדם במערכת
התנגדויות**

**סייבר/הגנה על
המערכת**

**עד היכן הולכים על
ה AI עד מתי נותנים
לו לפעול ומתי נכנס
הגורם האנושי**



פיליפ סיטבון

מומחה לאסטרטגיה
עסקית BDO

מגמות גלובליות בנדל"ן ככלי תומך החלטות

פיליפ סיטבון הנו מומחה לאסטרטגיה עסקית ב-BDO בעל 25 שנות ניסיון בעבודה צמודה עם הנהלות בכירות ודירקטורים בארגונים מובילים. בהרצאתו היום, פיליפ, יציג מודל תומך קבלת החלטות לתיעדוף מהלכים עסקיים. לאחר מכן, פיליפ, יוביל אותנו במגמות העל, ה-Megatrends שישפיעו על תחום הנדל"ן בעולם בשנה הקרובה.



ויקטוריה רוזן

מנהלת יחידת ייעוץ
לאסטרטגיית AI וחדשנות
טכנולוגית, BDO

להפוך את ה-AI לתוכנית עסקית

ויקטוריה רוזן, ראש היחידה לאסטרטגיית AI וייעוץ אסטרטגי לסטרטאפים, מגיעה מעולם ההייטק, היזמות והחדשנות, מומחית בבניית אסטרטגיית צמיחה באמצעות ה-AI לחברות בסקטורים רבים.

בהרצאה היום ויקטוריה תציג איך ה-AI יכול לסייע לחברות נדל"ן ותיתן כלים למנהלים בכירים איך לגשת לזה בצורה אסטרטגית שתצמיח את חברתכם.



תודה!

רו"ח חופית גוטסדינר, שותפה, ראש זרוע נדל"ן, BDO